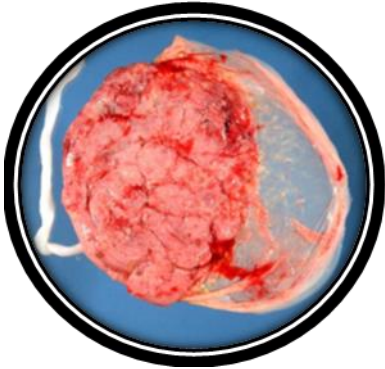


การจัดเก็บเยื่อหุ้มรก (Amniotic Membrane)

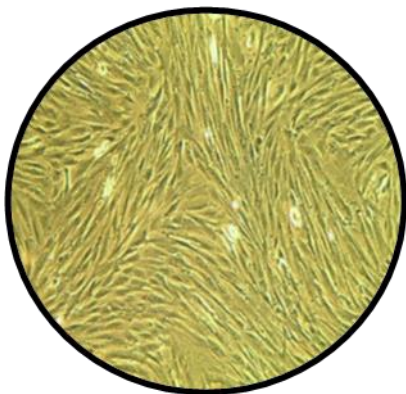
เพื่อส่งคัดแยกและเพาะเลี้ยงเซลล์ต้นกำเนิด



1. ทารกคลอดออกมาจากครรภ์มารดาพร้อมกับรกและสายสะดือ
2. ลอกเยื่อหุ้มรอกจากตัวรก ใช้กรรไกรSterileตัดเป็นแผ่นขนาดประมาณ 5-8 เซนติเมตร 2-3 แผ่น ด้วยเทคนิคปลอดเชื้อ



3. นำเยื่อหุ้มรกที่ตัดแล้วใส่ลงในหลอดจัดเก็บที่ทางห้องปฏิบัติการจัดเตรียมให้ (ภายในบรรจุ Sterile Normal saline solution+ Penicillin+Streptomycin) ด้วยเทคนิคปลอดเชื้อ ปิดฝาและบรรจุหลอดลงในกล่องจัดเก็บของห้องปฏิบัติการเพื่อนำส่งทันที หรือเก็บไว้ในตู้เย็นอุณหภูมิ 4°C เพื่อรอจัดส่งภายใน 24 ชั่วโมง



4. นำส่งห้องปฏิบัติการ stem cell ที่เป็นห้องปฏิบัติการ Clean room เพื่อการคัดแยกและเพาะเลี้ยงเซลล์ต้นกำเนิดชนิด Mesenchymal Stem Cells จากเยื่อหุ้มรก โดยนักวิทยาศาสตร์การแพทย์ที่มีความชำนาญตาม Standard Operating Procedure (SOP)

5. Mesenchymal Stem Cells จะถูกจัดเก็บไว้ในหลอดที่ปราศจากเชื้อในไนโตรเจนเหลว อุณหภูมิ -196°C

Stem Cells สามารถเก็บรักษาภายใต้ไนโตรเจนเหลว ณ อุณหภูมิ -196 °C โดยไม่ทำให้เซลล์สูญเสียการมีชีวิตและประสิทธิภาพ สามารถนำมาเพาะเลี้ยงเพิ่มจำนวนตามความต้องการของแพทย์เพื่อทำการรักษาโรคหลายชนิดที่การแพทย์แบบแผนยังไม่สามารถทำการรักษาให้หายได้

