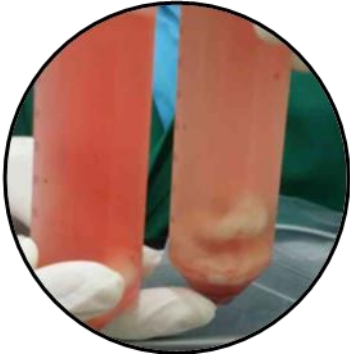
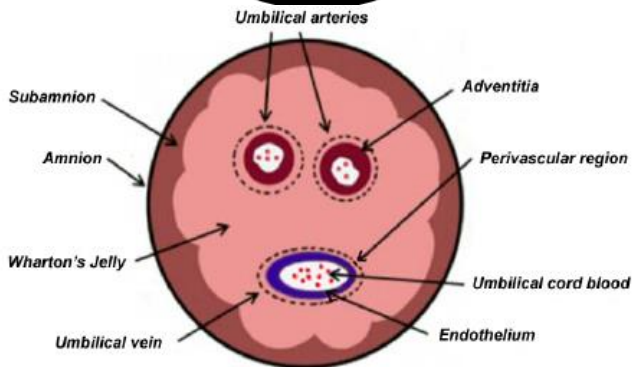


## การจัดเก็บสายสะดือ (Umbilical Cord Tissue)

### เพื่อส่งคัดแยกและเพาะเลี้ยงเซลล์ต้นกำเนิด



1. ทารกคลอดออกมาจากครรภ์มารดาพร้อมทั้งรกและสายสะดือ
2. ใช้กรรไกร Sterile ตัดสายสะดือออกเป็นท่อนขนาดประมาณ 5 ซม. 2-3 ท่อนในห้องปลอด
3. นำสายสะดือที่ตัดแล้วใส่ลงในหลอดจัดเก็บที่ทางห้องปฏิบัติการ จัดเตรียมให้ (ภายในบรรจุ Sterile Normal saline solution+ Penicillin+Streptomycin) ด้วยเทคนิคปลอดเชื้อ ปิดฝาและบรรจุหลอด ลงในกล่องจัดเก็บของห้องปฏิบัติการเพื่อนำส่งทันที หรือเก็บไว้ใน ตู้เย็นอุณหภูมิ 4°C เพื่อรอจัดส่งภายใน 24 ชั่วโมง
4. นำส่งห้องปฏิบัติการ stem cell ที่เป็นห้องปฏิบัติการ Clean room เพื่อการคัดแยกและเพาะเลี้ยงเซลล์ต้นกำเนิดชนิด Mesenchymal Stem Cells จาก Wharton's Jelly โดยนักวิทยาศาสตร์การแพทย์ที่มีความชำนาญ ตาม Standard Operating Procedure (SOP)
5. Mesenchymal Stem Cells จะถูกจัดเก็บไว้ในหลอดที่ปราศจากเชื้อ ในไนโตรเจนเหลว อุณหภูมิ -196°C

Stem Cells สามารถเก็บรักษาภายใต้ ไนโตรเจนเหลว ณ อุณหภูมิ -196 °C โดยไม่ทำให้เซลล์สูญเสียการมีชีวิต และ ประสิทธิภาพ สามารถนำมาเพาะเลี้ยงเพิ่มจำนวนตามความต้องการ ของแพทย์ เพื่อทำการรักษาโรคหลายชนิดที่การแพทย์แบบแผนยังไม่ สามารถทำการรักษาให้หายได้

